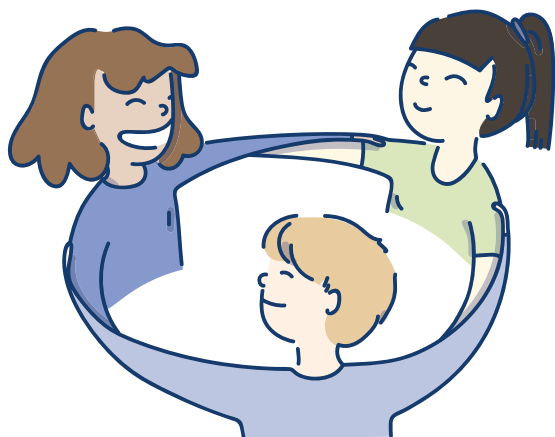


Votre adhésion, c'est notre force!

**Avenir Apei gère 1008 places réparties
dans 22 établissements et services sur
le département des Yvelines**

Proche de vous et de vos préoccupations, Avenir Apei :

- ✓ est dirigée par des parents de personnes handicapées mentales
- ✓ participe au développement de l'offre de services médico-sociaux adaptés aux attentes et aux besoins des personnes handicapées mentales et de leurs familles
- ✓ gère des établissements et services qui favorisent l'épanouissement et les apprentissages vers l'autonomie
- ✓ milite pour une meilleure inclusion des personnes handicapées mentales
- ✓ est le lieu d'expression d'une vie associative riche de rencontres, d'écoute et de moments de partage.



En adhérant à l'association,

- ✓ Vous soutenez notre action pour promouvoir les capacités des personnes handicapées et obtenir les solutions d'accueil et d'accompagnement qui leur sont nécessaires.
- ✓ Vous soutenez les revendications qui nous mobilisent chaque jour : scolarisation, emploi, accessibilité, ressources, accompagnement et services adaptés, inclusion dans la société...

**Adhérer à Avenir Apei,
c'est exprimer sa volonté de faire
progresser la cause des personnes
handicapées mentales !**

**Bulletin
d'adhésion
au verso**

Bulletin d'adhésion 2019

◦ **VOS COORDONNÉES :** M. Mme.

Nom :

Prénom :

Profession :

Adresse :

.....

CP/Ville :

Mail :

Tel :

◦ **VOUS ADHÉREZ EN TANT QUE :**

Parent(s) (mère, père, frère, soeur,...)

Ami(s) Tuteur(s)

Autre :

◦ **CONCERNANT VOTRE PROCHE HANDICAPÉ :**

Nom :

Prénom :

Lieu d'accueil :

Établissement géré par Avenir Apei (précisez) :

.....

Domicile Établissement hors Avenir Apei

◦ **VOTRE VERSEMENT**

Cotisation annuelle : 80€*

(*incluant l'adhésion à Unapei et l'abonnement à sa revue Vivre ensemble)

Don de soutien :€

◦ **MODALITÉ DE VERSEMENT**

- Règlement par chèque :

retournez le présent bulletin accompagné de votre règlement par chèque à :

Avenir Apei - Monsieur le Trésorier
27 rue du Général Leclerc,
78420 Carrières sur Seine

- Paiement par carte bancaire :

connectez-vous sur notre site internet

www.avenirapei.org (rubrique nous soutenir)